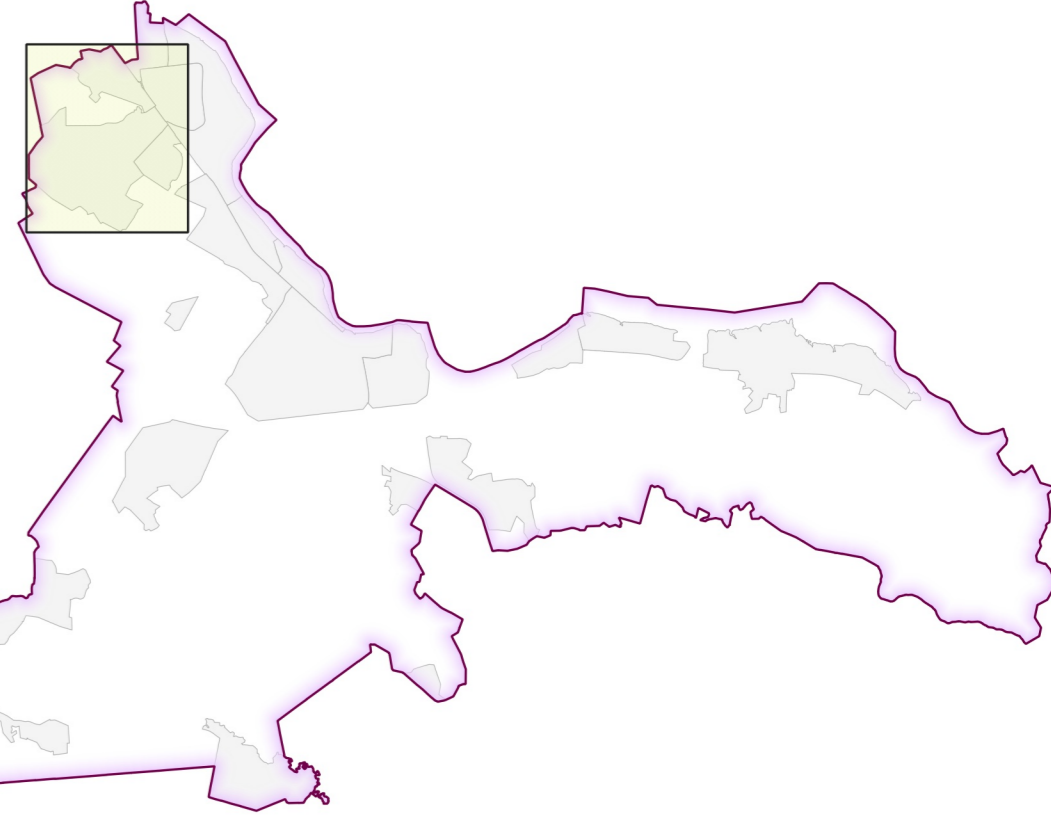


KEKAVAS NOVADA TERITORIJAS PLĀNOJUMS

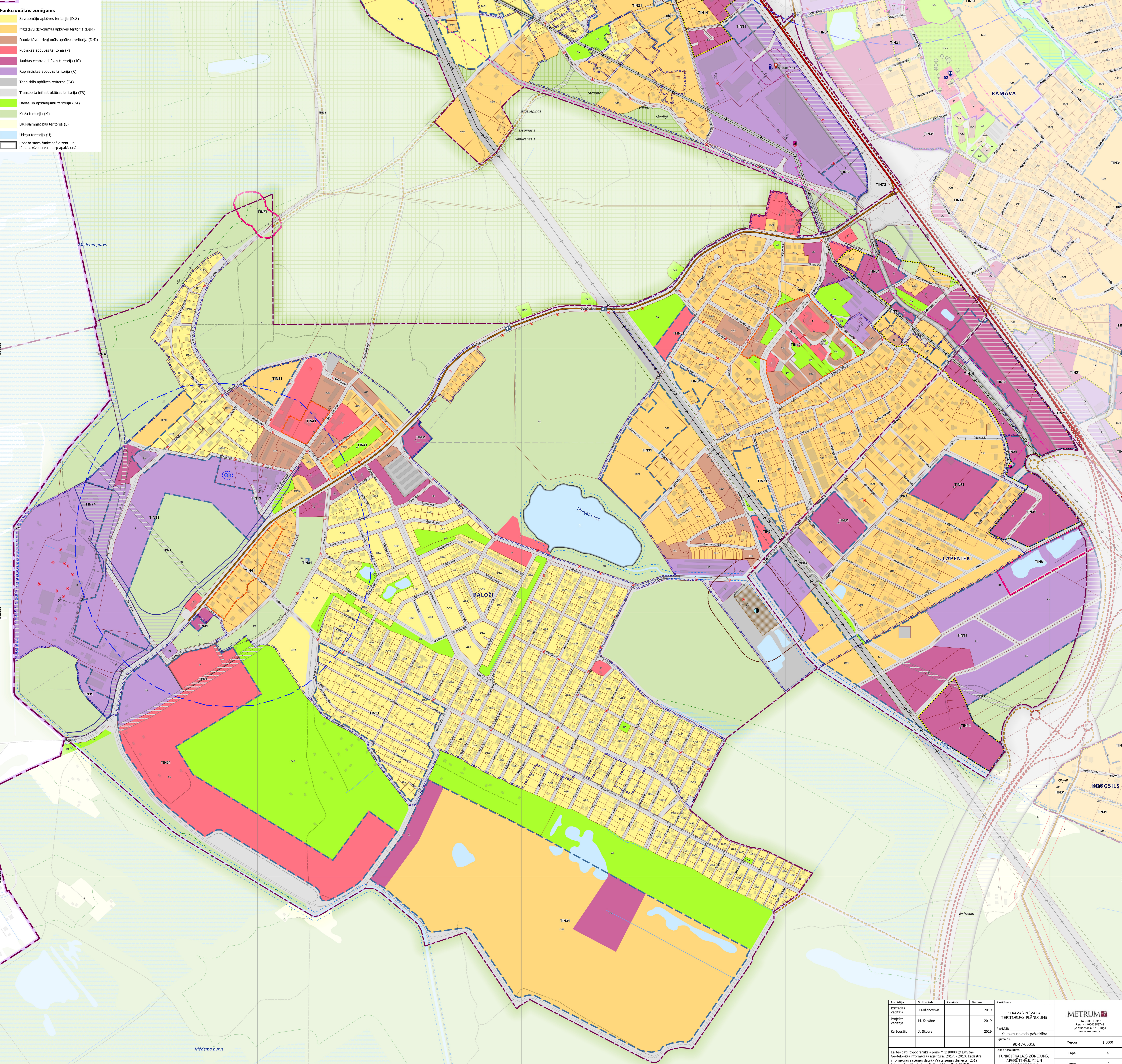
BALOŽI, KRŪSTKALNI, LAPENIEKI

Mērogs 1:5 000

Mēroga noteikība 1:10 000



- Apzīmējumi**
- Valsts ģeodēziskā tīkla punkts
 - Dejvietas uzpildes stacija
 - Gāzes apgādes tīklu infrastruktūras objekts
 - Pazemes ūdens ņemšanas vieta
 - Ugunsdrošības hidrants
 - Elektrisko tīklu sadalē iekārta
 - 330 kV elektrisko tīklu gaisvadu līnija
 - 110 kV elektrisko tīklu gaisvadu līnija
 - 20 kilovoltu elektrisko tīklu gaisvadu līnija
 - 20 kilovoltu elektrisko tīklu kabelu līnija
 - Augstā spiediena gāzesvads
 - Valsts galvenais autoceļš
 - Pilsētas valsts galvenais autoceļš
 - Valsts vietējais autoceļš
 - Pašvaldības autoceļš
 - Pilsētas pašvaldības autoceļš
 - Iela
 - Pilsētas iela
 - Cieta ceļš
 - Sīga
 - Grāvīši, ūdenštece
 - Ēka, būve
 - Zemes vienības robeža
 - Pilsētas, ciema robeža
 - Kekavas novada robeža
- Teritorijas ar īpašiem noteikumiem**
- Sabiedrisko ūdenssaimniecības pakalpojumu teritorija (TIN13)
 - Paauguētā tīklu tīkla teritorija (TIN14)
 - Teritorija, kurai izstrādājams detālplānojums (TIN31)
 - Baltās kūdras fabrikas strādnieku ciemata apbūve (TIN41)
 - Tīkuras dzīvjamā ciemata apbūve (TIN42)
 - Sāksmes infrastruktūras objektu atbilstībai nepieciešamā teritorija (TIN72)
 - Perspektīvu ielu un ceļu atbūves teritorija (TIN73)
 - Šaurieku dzelzceļa infrastruktūras atbūves teritorija (TIN74)
 - Sīgas atvēršanu uzglāzes teritorija (TIN81)
- Apgriešanās un apbrozājumi**
- Veselmes ūdenssaimniecības aizsargzona
 - Aizsargzona ap purvjiem
 - Sīngra režīma aizsargzona ap ūdens ņemšanas vietām
 - Kūdras aizsargzona ap ūdens ņemšanas vietām
 - Eksploatīvās aizsargzona gar elektriskajiem tīkliem
 - Drošības aizsargzona ap naftas produktu un bīstamu ķīmisko vielu atbrāšanās vietām
 - Sankcētās aizsargzona ap kapiem
 - Sankcētās aizsargzona ap akvatoriju un noteikumu pārsniegšanas, uzglāšanas vietām
 - Mēru aizsargzona ap pilsētām
 - Purvis
 - Noteikumu atbilstības iekārtas
 - Resursu vieta
- Funkcionālais zonuējums**
- Savrupmāju apbūves teritorija (D25)
 - Mazstāvu dzīvjamās apbūves teritorija (D24)
 - Daudzstāvu dzīvjamās apbūves teritorija (D23)
 - Publiskās apbūves teritorija (P)
 - Jauktas centra apbūves teritorija (JC)
 - Rūpnieciskās apbūves teritorija (R)
 - Tehniskās apbūves teritorija (TA)
 - Transporta infrastruktūras teritorija (TR)
 - Dabas un apstādījumu teritorija (DA)
 - Mēru teritorija (M)
 - Lauksaimniecības teritorija (L)
 - Ūdeņu teritorija (Ū)
 - Robeža starp funkcionālo zonu un tās apakšzonu vai starp apakšzonām



Izstrādāja	V. Uzdevs	Pasūtītājs	Dotiens	Pasūtītājs
Izstrādāja	J. Ardenovskis		2019	KEKAVAS NOVADA TERITORIJAS PLĀNOJUMS
Projekta vadītājs	M. Kalvāne		2019	
Pasūtītājs	J. Skudra		2019	KEKAVAS NOVADA PAŠVALDĪBA
Ogumņa Nr.				90-17-00016

Kartes datu topogrāfiskais plāns M 1:10000	© Latvijas Ģeotekniskā informācijas aģentūra, 2017 - 2018. Kadestra informācijas sistēmas dati © Valsts zemes dienests, 2018. Latvijas ģeodēziskā koordinātu sistēma (LKS-92 TM)	Lapas nosaukums: FUNKCIONĀLAIS ZONĒJUMS, APGRIEŠMĀJUMI UN APROBĒZĀJUMI	Mērogs	1:5000
			Lapa	4
			Lapas	12

